

“Waar men gaat langs Vlaamse wegen, oude hoeve, huis, of tronk, komt men u, Maria, tegen, staat uw beeltenis te pronk...”

Mei-maand = Maria-maand... Anders dan anders willen we verbonden blijven!

Paus Franciscus doet een warme oproep om in deze Coronatijden in het bijzonder tot Maria te bidden.

Op een zondagnamiddag afgelopen maand, namen Patrick Byttebier en Nele Vandommele (beiden medewerkers van de parochiale werkgroep Vichte) hun fiets en gingen op ‘kapelletjestocht’ in Vichte en een deel van Ingooigem. Ze ontdekten heel wat mooie kapelletjes en willen dit graag delen. Voor wie wil, er kan gerust ook een deeltje (een lus) van deze toer gewandeld worden (i.p.v gefietst).

Route: Lus 1 (Vichte)

Start: Sint-Stefanuskerk Vichte – Oudenaardestraat (foto 1)

- je wandelt vanaf de parking naar links de Oudenaardestraat in.
- even verder neem je de Pieter Busschaertstraat.
- je komt op de Hoekstraat (foto 2) en wandelt naar links.
- je komt op de Bosstraat (foto 3) en wandelt naar rechts, tot bij Georges (foto 4)
- je gaat verder de Bosstraat omhoog en even verder op de linkerkant heb je de kapel van OLV van Halle (foto 5).
- je wandelt verder tot aan de Klijtberg en slaat dan rechts af, langs het voetbalveld tot aan de grote baan. Je dwarst de baan en neemt de Pareelstraat. Even verder heb je op de rechterkant een witte hoeve met een nis (foto 6). Je wandelt de hoeve voorbij en komt nog een mooi kapelletje met insectenhotel tegen (foto 7).
- je wandelt verder de Otegemstraat naar beneden, tot aan het containerpark en neemt dan links de Driesstraat.
- je wandelt door en slaat de Nieuwstraat (foto 8) in. Je stapt door tot aan de spoorwegtunnel, en neemt dan de stapsteentjes tot aan de Kerkdreef (foto 9).
- aan de Kerkdreef (thv school De Ranke) sla je links af en op het einde vind je de Sint-Jozefskapel (foto 10). Je wandelt verder tot aan de Beukenhofstraat en slaat dan links af (je kan ook doorheen het Beukenhofpark wandelen).
- je stapt verder tot aan de Lendedreef en slaat deze straat in (foto 11).
- je wandelt de hele Lendedreef door (foto 12) en komt tot aan het wandelpaadje naar de Krekelheidstraat: hier sla je rechts in.
- via de Krekelheidstraat kom je tot aan de Deerlijkstraat (foto 13), waar je richting grote baan (Harelbekestraat) wandelt. Je dwarst deze weg en neemt de Beekstraat.
- via de Beekstraat (foto 14) stap je tot aan de Molendreef en sla je deze weg rechts in. Je wandelt voorbij de Populierenlaan (foto 15) terug tot aan de kerk.

Uitbreiding: Lus 2 (Ingooigem)

Voor wie wat verder wil stappen of eventueel de fiets neemt, je kan lus 1 nog uitbreiden richting Ingooigem.

- je vertrekt opnieuw aan de kerk en rijdt links de Oudenaardestraat in richting Klijtberg.

- Ter hoogte van nr 57 vind je een kapel (geen Mariakapelletje) in de haag verscholen (foto 16).
- je slaat even verder rechts de Klijtberg in en neemt vervolgens de Sint-Antoniussstraat.
 - je rijdt tot aan de hoek met de Klijtstraat (foto 17).
 - je vervolgt de weg en ter hoogte van Sint-Antoniussstraat nr 100 vind je een kapelletje in de gevel (foto 18).
 - je fietst verder en houdt even halt ter hoogte van Sint-Antoniussstraat 119 (foto 19).
 - je vervolgt de weg en komt Onze Lieve Vrouw van Vlaanderen tegen (foto 20).
 - je rijdt verder en volgt rechts mee tot aan de Reigemstraat waar je een H. Hartkapel tegenkomt (foto 21).
 - dan neem je de Schellebellestraat tot aan het woonzorgcentrum (foto 22).
 - je fietst richting Ingooigemplaats (foto 23) en slaat links af richting kerk.
 - even verder neem je de eerste straat rechts en rijd je de Sint-Antoniussstraat terug in tot aan de Guido Gezellestraat en sla je dan rechts af.
 - op het einde kom je aan de Pastoor Verrieststraat en sla je deze rechts in (foto 24). Je rijdt terug richting kerk. Daar sla je rechts af aan de grote baan (Ingooigemplaats).
 - je fietst even verder tot aan de school en slaat dan links de Zwevegemstraat in.
 - Op de einde kom je aan de Vossestraat (foto 25) en zo fiets je terug tot aan koopcenter Molecule, en verder richting kerk.

Je kan nu eventueel verder ook via lus 1 tot aan de kerk fietsen.

Foto 1



Foto 2



Foto 3



Foto 4



Foto 5



Foto 6



Foto 7



Foto 8



Foto 9

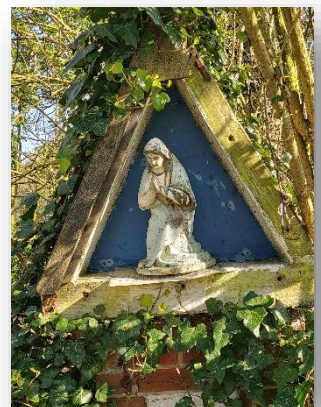


Foto 10



Foto 11



Foto 12



Foto 13



Foto 14



Foto 15

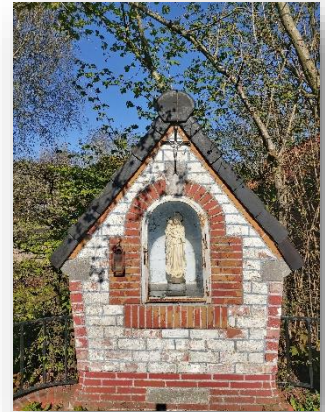


Foto 16



Foto 17



Foto 18



Foto 19



Foto 20



Foto 21



Foto 22



Foto 23



Foto 24



Foto 25



Nog een quizje

Waar staan deze kapelletjes?

Foto A



Foto B



Foto C

