



**Programme  
de formations**  
*Vormingsaanbod*  
2022-2023



PASTORALE DE LA **SANTÉ**  
**GEZONDHEIDSPASTORAAL**  
BRUXELLES // BRUSSEL

## Table des matières - *Inhoudstafel*

<b>Editorial - Voorwoord</b>	<b>4</b>
<b>Colloque d'ouverture - <i>Openingsymposium Spiritual Care: Les indicateurs spirituels - De Spiritwijzer</i></b>	<b>6</b>
<b>Formations ouvertes à tous</b>	<b>8</b>
1. Réunion ABC : devenir visiteur/bénévole pastoral	8
2. La communication non-verbale	9
3. Formation à l'écoute	10
4. Porter la Communion	11
5. Approfondissement de l'écoute : accompagner sans s'épuiser	12
6. Comprendre et accompagner la personne âgée	13
7. Pastorale et santé mentale	14
<b>Formation continue pour responsables d'équipe de visiteurs</b>	<b>18</b>
1. Réunions de responsables d'équipe de visiteurs	18
2. Partage du vécu en équipe de visiteurs	19
<b>Formation Pastorale hospitalière - <i>Vorming ziekenhuispastoraal</i></b>	<b>20</b>
1. Cycle « Pastorale et santé mentale »	20
2. Groupe d'intervision - <i>Intervisiegroep</i>	21
3. Réunion annuelle - <i>Jaarlijkse bijeenkomst</i>	22
<b><i>Vorming Ziekenbezoekers</i></b>	<b>23</b>
1. <i>Belevingsgericht contact maken</i>	23
2. <i>Film 'Kapsalon Romy' met nabespreking</i>	23
3. <i>Vragen staat vrij: werken met levensverhalen</i>	24
<b>Pour aller plus loin : formations partenaires et actualités 2022-2023</b>	
<b><i>Vormingen bij en nieuws van partnerorganisaties 2022-2023</i></b>	<b>25</b>
<b>Renseignements et inscriptions</b>	<b>26</b>
<b><i>Inlichtingen en inschrijvingen</i></b>	<b>27</b>
<b>L'équipe du Service Pastorale de la Santé</b>	
<b><i>Team van de dienst Gezondheidspastoraal</i></b>	<b>28</b>
<b>Tableau récapitulatif au milieu - <i>Overzichtstabel in het midden</i></b>	<b>16-17</b>

### Un vent nouveau !! - Een nieuwe wind !!



Après plus de deux années de pandémie de covid, on entend souvent parler d'un retour à la normalité. Il m'est difficile de soutenir cette idée, surtout dans le secteur de la santé et des soins aux personnes âgées. Il y a encore beaucoup de fatigue chez de nombreux prestataires de soins et bénévoles. Il y a encore tant de tristesse et de deuils non faits, tant de questions sans réponse sur la manière dont nous allons avancer aujourd'hui et demain. Il y a aussi l'espérance de donner progressivement

forme à une autre façon de prendre soin, dans une perspective renouvelée.

« Caritas Christi urget nos », l'amour du Christ nous presse ! Cependant, cet engagement requiert en même temps une formation adéquate.

Le service Pastorale de la Santé du vicariat de Bruxelles a également vécu deux années particulières. Certains collègues sont partis et nous souhaiterions leur témoigner notre reconnaissance. Entretemps, nous avons accueilli de nouveaux collaborateurs. En outre, en concertation avec le Conseil vicarial et avec l'aide d'un coach externe, nous avons réorganisé le service. Ce programme de formation reflète cette nouvelle approche, axée sur la transversalité et une plus grande collaboration avec les autres services.

La formation fait partie intégrante de l'engagement des aumôniers, visiteurs et bénévoles. C'est la raison d'être de cette brochure. J'espère que de nombreuses personnes – dont vous – y trouveront leur bonheur.

Cette année, l'éventail des formations proposées est large, pour répondre aux besoins de chacun dans son contexte de travail. L'offre est abondante ! Et, cerise sur le gâteau, nous vous proposons des formations à des prix plus attractifs, grâce au soutien budgétaire de l'Archevêché.

*“Alles begint bij luisteren” zo starten sinds enkele maanden de nieuwsuitzendingen van de VRT-radio. We weten wel dat goede zorg eveneens goed zien, aanvoelen enz. vraagt. Maar die oproep tot luisteren en tot lezen zou evengoed de aanzet kunnen zijn van dit vormingsprogramma. We hopen dat de Nederlandstaligen hier eveneens hun gading in vinden.*

Merci à vous tous, visiteur, aumônier, bénévole pastoral, pour votre engagement auprès des malades ou des personnes âgées, isolées, en difficulté.

Pour terminer, merci à mes collègues pour leur engagement et leur compétence.

Oui, à travers vous tous, un vent nouveau continuera à souffler !

*Walter Van Goubergen*



## Colloque d'ouverture - *Openings Symposium Spiritual Care* Les indicateurs spirituels - *De Spiritwijzer*

Qu'exprime vraiment ce résident quand il dit : « Il doit quand même bien y avoir quelque chose ? »

Qu'est-ce que je perçois du vécu de ce patient qui dit : « Ça suffit, ça a assez duré ! Qu'on me donne une injection ! »

*Een patiënte zegt: ik heb hoofdpijn...En mijn man kan niet eens de wasmachine in gang zetten...*

### ≡ Objectifs

- Clarifier les concepts de spiritualité et 'spiritual care'.
- Découvrir les éléments permettant de repérer ce besoin.
- Découvrir et expérimenter les « indicateurs spirituels ».

### ≡ Doelen

- *De concepten van spiritualiteit en 'spiritual care' verduidelijken.*
- *Elementen zoeken om deze behoefte vast te stellen.*
- *De "spiritwijzer" ontdekken en uitproberen.*
- *Kennismaken met de "spiritwijzer" als hulpmiddel, ontdekken van de spirituele dimensie.*

### ≡ Méthodes - Methode

Exposés, carrefours, échanges  
*Presentaties, workshops, uitwisselingen*

### ≡ Formateurs - Lesgevers

- Marie-Béatrice Carlier du service/*van* Spiritual Care
- Katrien Cornette, théologienne – *theologe*
- Marietje Peels de - *van Caritas Vlaanderen*
- Walter Van Goubergen  
de la Pastorale de la Santé - *van Gezondheidspastoraal*

### ≡ Groupe cible - doelgroep

Visiteurs/accompagnateurs spirituels/bénévoles pastoraux  
*Ziekenhuispastores / vrijwilligers/ ziekenbezoekers*

### ≡ Date - Datum

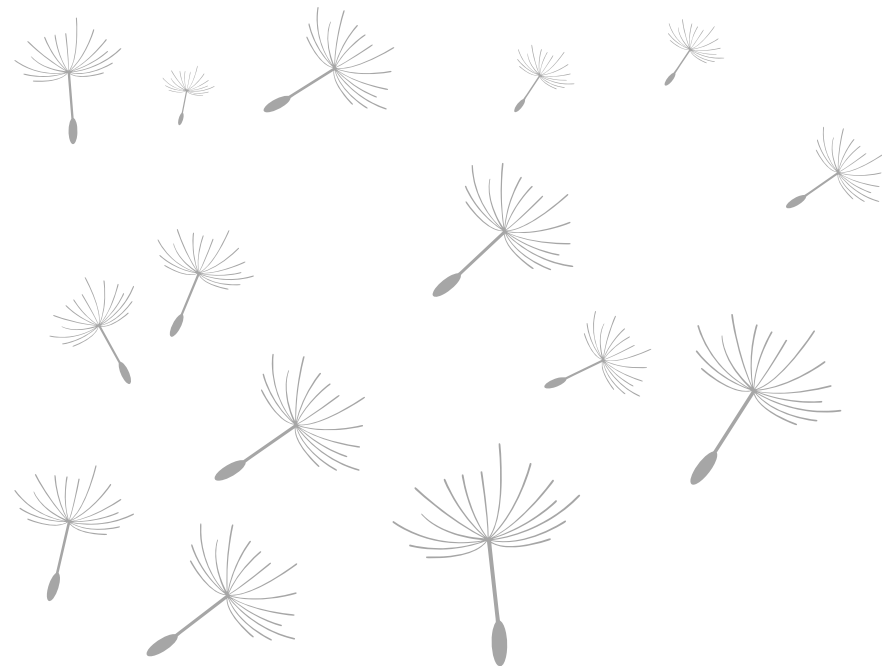
Mardi 11 octobre 2022 de 9h30 à 16h30  
*Dinsdag 11 oktober 2022 van 9u30 tot 16u30*

### ≡ Prix - Prijs

15€ groupe cible - *doelgroep*  
**Code inscription : SPI + nom participant**  
**Inscriptiescode : SPI + naam deelnemer**

### ≡ Renseignements et inscription - Inlichtingen en inschrijvingen p. 26-27

Date limite d'inscription: mardi 4 octobre 2022  
*Uiterste datum van inschrijving: dinsdag 4 oktober 2022*



## Formations ouvertes à tous

### Réunion ABC : devenir visiteur/bénévole pastoral\*

Bonne introduction à ce qu'est une visite, grâce au film et aux commentaires des animateurs.

On comprend ainsi mieux quel est l'engagement d'un visiteur / d'un bénévole pastoral.

#### ≡ Objectifs

- Informer les participants de ce qui est attendu d'un visiteur à domicile, en maison de repos et de soins, à l'hôpital et de l'esprit dans lequel il sera amené à œuvrer.
- Comprendre le cadre et l'esprit de ce bénévolat dans la Pastorale de la Santé.
- Poser la question de l'engagement : être visiteur/bénévole pastoral, est-ce pour moi aujourd'hui ?

#### ≡ Méthodes

Exposés, témoignages, film, échanges questions/réponses

#### ≡ Formateurs

L'équipe du service Pastorale de la Santé et un responsable d'équipe de visiteurs

#### ≡ Dates

ABC 1 : samedi 24 septembre 2022 de 10h à 13h  
ABC 2 : jeudi 8 décembre 2022 de 14h à 17h  
ABC 3 : mardi 21 mars 2023 de 14h à 17h  
ABC 4 : samedi 10 juin 2023 de 10h à 13h

#### ≡ Prix

Cette formation est gratuite.

#### ≡ Renseignements et inscription p. 26-27

Date limite d'inscription : le dimanche précédant la formation

\* En maison de repos et de soins, et/ou à l'hôpital

## La communication non-verbale

Je suis mal à l'aise d'utiliser le toucher lors de mes visites et de mes rencontres.

C'est une formation de base essentielle pour être un bon écoutant !

#### ≡ Objectifs

- Découvrir l'importance de la dimension corporelle dans la relation.
- Prendre conscience des impacts du non-verbal sur la relation.
- Expérimenter différents aspects de la communication non-verbale.

#### ≡ Méthodes

Travail interactif, exercices pratiques, temps de partage et repères théoriques

#### ≡ Formatrices

Marie-Béatrice Carlier du service Spiritual Care et Cécile Gillis-Devleminck du service Pastorale de la Santé

#### ≡ Date

Jeudi 29 septembre 2022 de 9h30 à 16h30

#### ≡ Prix

15€ tarif préférentiel pour les personnes engagées dans la Pastorale de Bruxelles.  
60€ tarif normal. **Code inscription : COM NV + nom participant**

#### ≡ Renseignements et inscription p. 26-27

Le groupe est limité à 14 personnes.

Date limite d'inscription : dimanche 25 septembre 2022

---

## Formation à l'écoute

---

Très utile ! J'ai découvert les pièges dans lesquels je tombais malgré mon désir de bien faire...

Une écoute authentique et spontanée s'apprend ; on pense à tort qu'on sait tous écouter naturellement mais ce n'est pas si simple...

### ≡ Objectifs

- Développer des capacités d'écoute active.
- Découvrir et identifier ses attitudes personnelles spontanées, avec leurs richesses et leurs limites.
- Repérer et identifier les parasites à l'écoute. Expérimenter la non-écoute.
- Exercer l'écoute à travers les attitudes facilitantes et expérimenter les bénéfices d'une écoute de qualité.
- Identifier une série de paramètres qui influencent l'écoute : poser des limites, accueillir ses émotions, tenir compte de ses besoins.

### ≡ Méthodes

Travail interactif en groupe, exercices pratiques, partages, analyses de situations vécues, repères théoriques

### ≡ Formateurs

L'équipe du service Pastorale de la Santé

### ≡ Dates

**Session 1** : Vendredi et samedi 11-12 novembre 2022 de 9h30 à 16h30

Vendredi et samedi 25-26 novembre 2022 de 9h30 à 16h30

**Session 2** : Vendredi et samedi 10-11 mars 2023 de 9h30 à 16h30

Vendredi et samedi 24-25 mars 2023 de 9h30 à 16h30

**Attention ! il faut s'engager pour les 4 jours de formation !!!**

### ≡ Prix

60€ tarif préférentiel pour les personnes engagées dans la Pastorale de Bruxelles.

240€ tarif normal. **Code inscription : EC 1 (session de novembre) /**

**EC 2 (session de mars) + nom participant**

### ≡ Renseignements et inscription p. 26-27

**Date limite d'inscription** : Session 1 - Dimanche 6 novembre 2022

Session 2 - Dimanche 5 mars 2023

Le groupe est limité à 14 personnes.

---

## Porter la Communion

---

A la suite de cette formation, je me sens plus confiante pour porter la communion aux malades.

Mes questions sur l'eucharistie ont été écoutées et les réponses m'ont bien éclairé sur ma pratique à la lumière de ce qu'en dit l'Eglise.

### ≡ Objectifs

- Approfondir la notion d'eucharistie.
- Savoir pour quelles raisons, comment et au nom de qui porter la communion.
- Questionner ses pratiques en référence aux recommandations de l'Eglise.
- Donner aux participants l'occasion de travailler leurs questions.

### ≡ Méthodes

Travail interactif, exposé, temps de questions/réponses

### ≡ Formateurs

L'équipe du service Pastorale de la Santé

### ≡ Date

Samedi 21 janvier 2023 de 9h30 à 12h30

### ≡ Prix

10€ tarif préférentiel pour les personnes engagées dans la Pastorale de la Santé de Bruxelles (équipes de visiteurs, aumônerie hospitalière).

**Code inscription : COMM + nom participant**

### ≡ Renseignements et inscription p. 26-27

Date limite d'inscription : dimanche 15 janvier 2023

## Approfondissement de l'écoute : accompagner sans s'épuiser

Accompagner sans s'épuiser, défi impossible ?

Me positionner de manière adéquate et poser mes limites a été salutaire pour la relation.

### ≡ Objectifs

- Prendre du recul par rapport à nos accompagnements et approfondir le sens d'« accompagner ».
- Réfléchir à notre manière de nous investir dans la relation d'accompagnement.
- Approfondir les conditions d'une bonne distance – proximité avec la personne accompagnée en lien avec nos propres besoins.
- Prendre connaissance de notre manière de prendre l'autre en charge et de ce que cela implique.
- Explorer des pistes pour un accompagnement juste et fécond pour l'autre et pour soi.

### ≡ Méthodes

Travail interactif en groupe, exercices pratiques, partages, analyses de situations vécues et repères théoriques

### ≡ Condition : Avoir participé à une formation à l'écoute.

Le groupe est limité à 14 personnes.

### ≡ Formateurs : L'équipe du service Pastorale de la Santé

### ≡ Date : Samedi 4 février 2023 de 9h30 à 16h30

### ≡ Prix

15€ tarif préférentiel pour les personnes engagées dans la Pastorale de Bruxelles.

60€ tarif normal. **Code inscription : APPROF + nom participant**

### ≡ Renseignements et inscription p. 26-27

Date limite d'inscription : dimanche 29 janvier 2023

## Comprendre et accompagner la personne âgée

Il m'est difficile d'accompagner une personne vieillissante. Je me sens perdu et ne sais que faire pour l'aider...

En accompagnant le grand âge, je me confronte à des personnes qui accumulent des pertes, y compris le sens de vivre.

### ≡ Objectifs

- Comprendre et différencier la dépression de la tristesse légitime.
- Approcher le processus de deuil et la confrontation aux pertes, à la fragilité et à la mort.
- Évoquer la question du rapport différent au temps et à l'espace.
- Aborder les concepts d'autonomie et de dépendance de la personne âgée.
- Aborder les besoins de la personne âgée, y compris spirituels.
- Réfléchir aux attitudes à adopter pour cheminer avec une personne âgée.

### ≡ Méthodes interactives

Exposés, temps de réflexion, carrefours et échanges, exercices d'intégration, travail sur des situations concrètes rencontrées sur le terrain

### ≡ Formatrice

Pauline Chauvier, psychologue clinicienne en Unité de Gériatrie aux Cliniques Universitaires St-Luc, Bruxelles et psychothérapeute systémique

### ≡ Date

Jeudi 20 avril 2023 de 9h30 à 16h30

### ≡ Prix

15€ tarif préférentiel pour les personnes engagées dans la Pastorale de Bruxelles (équipes de visiteurs, aumônerie hospitalière).

60€ tarif normal. **Code inscription : PA + nom participant**

### ≡ Renseignements et inscription p. 26-27

Date limite d'inscription : dimanche 16 avril 2023

## Pastorale et santé mentale

En collaboration avec les autres services du vicariat de Bruxelles

Cette personne tient des propos étranges, est-elle dans un délire mystique ?

Monsieur untel dit être possédé. Que faire ? Est-ce que je ne classifie pas trop vite ?

### ≡ Objectifs :

- Découvrir des concepts de santé mentale qui peuvent nous aider en tant qu'accompagnant.
- Comprendre le fonctionnement mental des personnes malades, déli-rantes, qui se disent possédées, etc.
- Recevoir des clefs pour accompagner des situations de détresse mentale et culturelle.

### ≡ Méthodes

Travail interactif, exposés, vignettes cliniques (situations vécues), échanges en sous-groupe  
Cette journée est un condensé tout public du cycle « Pastorale et santé mentale ».

### ≡ Intervenants

- Anne-Marie Beke, infirmière psychiatrique, Bruxelles
- Marie Dumont, accompagnatrice spirituelle au Centre psychiatrique St-Bernard, Manage
- Claude Lichtert, prêtre, théologien et aumônier aux cliniques St-Luc, Bruxelles
- Thierry Moser, prêtre, aumônier en hôpital psychiatrique clinique Sanatia et Titeca, Bruxelles
- Similes, asbl, Service d'accompagnement des proches de personnes atteintes par des troubles de santé mentale

### ≡ animateurs pastoraux

- Marie-Françoise Boveroulle
- Dominique Coerten
- Dominique Crèvecoeur
- Cécile Devleminck
- Marie-Paule Gendarme
- Hélène Renoux
- Hélène Seutin

### ≡ Date

Samedi 17 juin 2023 de 9h30 à 16h30

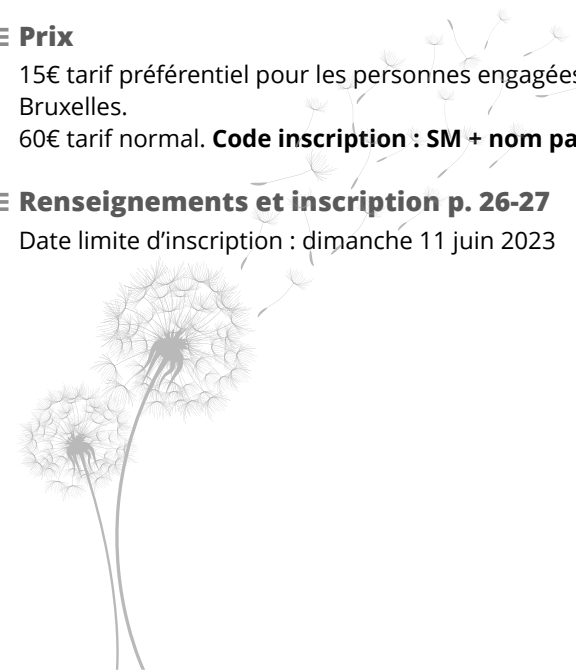
### ≡ Prix

15€ tarif préférentiel pour les personnes engagées dans la Pastorale de Bruxelles.

60€ tarif normal. **Code inscription : SM + nom participant**

### ≡ Renseignements et inscription p. 26-27

Date limite d'inscription : dimanche 11 juin 2023





## Tableau récapitulatif des formations

## Overzichtstabel van de vormingen

Date/Datum	Heure/Uur	Formation/Vorming	Pour qui?/Voor wie?	Animation/Animatie	P.
Je. 15/09/2022	9h30/15h30	Réunion responsables d'équipe	Responsable d'une équipe de visiteurs	formateurs du service	18
Sa. 24/09/2022	10h/13h	ABC 1	Toute personne intéressée	formateurs du service	8
Je. 29/09/2022	9h30/16h30	Communication non-verbale	Toute personne intéressée	M.B. Carlier et C. Devleminck	9
Je. 06/10/2022	9h30/11h30	Intervision fr 1 <sup>e</sup> date	Accompagnateurs spirituels	Marie-Thérèse Hautier	21
Ma. 11/10/2022	9h30/16h30	Indicateurs spirituels - <i>Spiritwijzer</i>	Visiteur, bénévole, accompagnateur spi - <i>Ziekenhuispastores, vrijwilligers, ziekenbezoekers</i>	Spiritual Care et formateurs du service	6
Lu. 07/11/2022	14u/17u	<i>Intervisie nl 1<sup>st</sup> datum</i>	<i>Ziekenhuispastores</i>	Frieda Boeykens	22
Ve. 11/Sa. 12-11-2022	9h30/16h30	Formation à l'écoute - session 1 (partie 1)	Toute personne intéressée	formateurs du service	10
Ma. 15/11/2022	9h30/16h30	Module 1 Pastorale et santé mentale	Accompagnateurs spirituels	formateurs en psychiatrie	20
Ve. 25/Sa. 26-11-2022	9h30/16h30	Formation à l'écoute - session 1 (partie 2)	Toute personne intéressée	formateurs du service	10
Je. 08/12/2022	14h/17h	ABC 2	Toute personne intéressée	formateurs du service	8
Sa. 10/12/2022	9h30/13h	Module 2 cycle Pastorale et santé mentale	Accompagnateurs spirituels	formateurs en psychiatrie	20
Ma. 13/12/2022	14u/16u30	<i>Belevingsgericht contact maken</i>	<i>Ziekenbezoekers</i>	Geert Baetens	23
Sa. 21/01/2023	9h30/12h30	Porter la communion	Toute personne intéressée	formateurs du service	11
Je. 26/01/2023	9h30/13h	Module 3 Pastorale et santé mentale	Accompagnateurs spirituels	formateurs en psychiatrie	20
Sa. 04/02/2023	9h30/16h30	Approfondissement à l'écoute: accompagner sans s'épuiser	Avoir suivi une formation à l'écoute	formateurs du service	12
Je. 09/02/2023	9h30/15h30	Réunion responsables d'équipe	Responsable d'une équipe de visiteurs	formateurs du service	18
Ma. 28/02/2023	14u/16u30	<i>Film 'Kapsalon Romy' met nabespreking</i>	<i>Ziekenbezoekers</i>	Chris Willocx	24
Ve. 10/Sa. 11-03/2023	9h30/16h30	Formation à l'écoute - session 2 (partie 1)	Toute personne intéressée	formateurs du service	10
Ma. 21/03/2023	14h/17h	ABC 3	Toute personne intéressée	formateurs du service	8
Ve. 24/Sa. 25-03-2023	9h30/16h30	Formation à l'écoute - session 2 (partie 2)	Toute personne intéressée	formateurs du service	10
Je. 20/04/2023	9h30/16h30	Comprendre et accompagner la personne âgée	Toute personne intéressée	Pauline Chauvier	13
Ma. 25/04/2023	14u/16u30	<i>Vragen staat vrij: werken met levensverhalen</i>	<i>Ziekenbezoekers</i>	Riet Van Meensel	24
Je. 01/06/2023	9h30/12h30	Réunion responsables d'équipe	Responsable d'une équipe de visiteurs	formateurs du service	18
Je. 08/06/2023	À convenir	Réunion annuelle accompagnateurs spirituels - <i>jaarvergadering</i>	Accompagnateurs spirituels - <i>Ziekenhuispastores</i>	formateurs du service	22
Sa. 10/06/2023	10h/13h	ABC 4	Toute personne intéressée	formateurs du service	8
Sa. 17/06/2023	9h30/16h30	Pastorale et santé mentale	Toute personne intéressée	formateurs en psychiatrie	14

# Formation continue pour responsables d'équipe de visiteurs

## Réunions de responsables d'équipe de visiteurs

Un chouette moment pour se retrouver et échanger entre nous.

On en repart toujours avec quelques idées pour animer nos réunions d'équipes, enrichis de l'expérience des autres dans leur UP.

### ≡ Objectifs

- Présenter des outils pour animer les réunions d'équipes et les expérimenter.
- Donner des repères.
- Remettre un dossier d'animations possibles.
- Partager notre vécu de responsable d'équipe.

### ≡ Méthodes

Échanges, analyse de situations, mises en situations, repères pour animer des réunions d'équipes

### ≡ Formateurs

L'équipe du service Pastorale de la Santé

### ≡ Dates

Jeudi 15 septembre 2022 de 9h30 à 15h30

Jeudi 9 février 2023 de 9h30 à 15h30

Jeudi 1<sup>er</sup> juin 2023 de 9h30 à 12h30

### ≡ Prix

Gratuit

### ≡ Renseignements et inscription p. 26-27

Date limite d'inscription : le dimanche précédant la réunion.

## Partage du vécu en équipe de visiteurs

### ≡ Objectifs

- Réfléchir ensemble sur les pratiques vécues d'écoute et d'accompagnement.
- Travailler ce qui est en jeu pour l'autre et pour soi dans la relation.
- Acquérir des outils d'analyse des situations d'écoute et d'accompagnement.

### ≡ Méthodes

Échanges, analyses de situations vécues, repères théoriques

### ≡ Accompagnateur

Un membre de l'équipe du service Pastorale de la Santé

### ≡ Date

À convenir

### ≡ Lieu

Dans les équipes

### ≡ Prix

Gratuit

### ≡ Renseignements

Prendre contact avec le service

# Formation Pastorale hospitalière *Vorming ziekenhuispastoraal*

## Cycle « Pastorale et santé mentale » (En collaboration avec les autres diocèses)

### ≡ Objectifs

- **Module 1 : l'accompagnant spirituel et les questions de santé mentale**
  - Situer la santé mentale dans ses grandes lignes.
  - S'interroger sur la spécificité de la relation de l'aumônier à la personne souffrant de maladie psychique.
  - Réfléchir à comment la Bible nous parle des maladies mentales, de la guérison...
- **Module 2 : santé mentale et culture (délire, possession...)**
  - Quels sont nos cadres de référence culturels, religieux...
- **Module 3 : transfert et contre-transfert dans la relation**
  - Se positionner vis-à-vis du transfert et du contre-transfert.
  - Limites et pièges de la position refuge.

### ≡ Méthodes

Vignettes cliniques, lectures préalables, exposés ponctués d'échanges entre professionnels, exploration de ma place dans cette réalité.

### ≡ Intervenants

- Pr Eric Constant, psychiatre, directeur médical de l'institut ND des Anges, Bruxelles
- Marie Dumont, accompagnatrice spirituelle au Centre psychiatrique St-Bernard, Manage
- Claude Lichtert, prêtre, théologien et aumônier aux cliniques St-Luc, Bruxelles
- Isabelle Michiels, Pastorale de la Santé, diocèse de Namur
- Thierry Moser, prêtre, aumônier en hôpital psychiatrique clinique Sanatia et Titeca, Bruxelles
- Gaëtane de Neuville, accompagnatrice spirituelle au CNP St Martin, Dave.
- Dr Karim Odr, chef de service en pédopsychiatrie, unité Domino, Clinique St Jean, Bruxelles
- Similes, asbl, Service d'accompagnement des proches de personnes atteintes par des troubles de santé mentale
- Caroline Werbrouck, accompagnatrice spirituelle, diocèse de Liège

### ≡ Dates

- 1<sup>er</sup> module : mardi 15 novembre 2022 de 9h30 à 16h30
  - 2<sup>nd</sup> module : samedi 10 décembre 2022 de 9h30 à 13h
  - 3<sup>e</sup> module : jeudi 26 janvier 2023 de 9h30 à 13h.
- Attention ! Cette journée se déroulera à Namur !**

### ≡ Condition

S'engager pour 3 modules - Groupe limité à 20 personnes

### ≡ Prix

45€ tarif préférentiel pour les personnes engagées dans la Pastorale de la Santé de Bruxelles (aumônerie hospitalière).  
180€ tarif normal. **Code inscription : SANT + nom participant**

### ≡ Renseignements et inscription p. 26-27

Date limite d'inscription : le lundi 31 octobre 2022 - Contact: Hélène Seutin

## Groupe d'intervision - *Intervisiegroep*

### ≡ Formatrice

Marie-Thérèse Hautier, bibliste, aumônier aux Cliniques St-Luc, Bruxelles

### ≡ Objectifs et méthode

- Relire avec d'autres des situations d'accompagnement qui ont été interpellantes, qui questionnent.
- Les évoquer ensemble, pour souvrir à de nouvelles pistes ou perspectives.

≡ **Cadre** : écoute mutuelle bienveillante et discrétion.

≡ **Date** : Jeudi 6 octobre 2022 de 9h30 à 11h30.  
Les dates ultérieures seront fixées à la réunion.

≡ **Prix** : 20€ pour l'ensemble des réunions (participation plénière souhaitée)  
**Code inscription : INTFR + nom du participant**

### ≡ Renseignements et inscription p.26-27

Date limite d'inscription : dimanche 25 septembre 2022  
Le groupe est limité à 10 personnes

### ≡ **Begeleiding**

Frieda Boeykens, KU-Leuven

### ≡ **Methode**

Intervisies zijn momenten van uitwisseling omtrent beleefde situaties, onder competente begeleiding.

- er is een ruime tijd voorzien (van 14u tot 17u) om de kans te geven om in de diepte te werken, met in het begin een stille tijd.
- er wordt gewerkt met vragen die uit de groep komen en waarover wordt uitgewisseld. Wie wenst kan op voorhand een vraag voorbereiden of de vragen worden bij aanvang van de bijeenkomst geïnventariseerd en de vraag om verder te exploreren wordt gekozen.
- Omwille van het groepsproces wordt verwacht dat wie zich opgeeft ook effectief deelneemt. Met alle begrip voor onvoorziene en drukke omstandigheden, eigen aan onze pastorale context of het persoonlijke leven.

### ≡ **Eerste bijeenkomst**

Maandag 7 november 2022 van 14u tot 17u (andere data worden met de deelnemers afgesproken)

### ≡ **Prijs:** 20€ voor de volledige cyclus

**Inschrijvingscode: INTNL + naam deelnemer**

### ≡ **Inlichtingen en inschrijvingen p.26-27**

Uiterste datum van inschrijving : zondag 30 oktober 2022  
De groep is beperkt tot 10 personen

## **Réunion annuelle - Jaarlijkse bijeenkomst**

≡ **Thème et formateur :** à préciser - Thema nog te bepalen

≡ **Date - Datum :** Jeudi 8 juin 2023 - donderdag 8 juni 2023

≡ **Prix - Prijs :** participation libre - vrije bijdrage

### ≡ **Renseignements et inscription - Inlichtingen en inschrijvingen p. 26-27**

Date limite d'inscription : jeudi 1 juin 2023

Uiterste datum van inschrijving: donderdag 1 juni 2023

## **Vorming Ziekenbezoekers** in samenwerking met de vzw's Samana en Present

### **Belevingsgericht contact maken**

Als vrijwilliger kom je soms in contact met mensen die op het eerste zicht moeilijk te bereiken zijn. Mensen met een beperking of met dementie waarbij contact maken andere technieken vereist. Geen gemakkelijke situatie, die heel wat vragen kan oproepen.

Gast spreker Geert Baetens geeft vorming aan zorgverleners over humor, aanraking en lichaamstaal in de zorg bij moeilijk bereikbare mensen. Vanuit zijn eigen ervaringen en zijn passie als Contact Clown leert hij je met een andere bril kijken, voelen en luisteren. Je gaat naar huis met heel wat bruikbare tips om opnieuw deugddoend contact te maken.

### ≡ **Spreker**

Geert Baetens

### ≡ **Datum**

Dinsdag 13 december 2022 van 14u tot 16u30

### ≡ **Prijs**

Vrije bijdrage

### ≡ **Plaats**

Sint-Janskliniek, Kruidtuin 32, 1000 Brussel

### ≡ **Inlichtingen en inschrijvingen p.26-27**

Uiterste datum van inschrijving : dinsdag 6 december 2022

---

## Film 'Kapsalon Romy' met nabespreking

---

Met frisse tegenzin past oma Stine op haar kleindochter Romy omdat haar pas gescheiden dochter Margot moet werken. Oma, nog steeds actief als kapster, worstelt met beginnende Alzheimer. Romy vindt het niet leuk dat ze elke dag naar het kapsalon moet, maar alles wordt anders als oma Stine haar kleindochter in vertrouwen neemt over haar toeneemende verwardheid. Een filmvoorstelling met nabespreking.

≡ **Spreker:** Chris Willocx

≡ **Datum:** Dinsdag 28 februari 2023 van 14u tot 16u30

≡ **Prijs:** Vrije bijdrage

≡ **Plaats:** Vicariaat Brussel, Vlasfabriekstraat 14, 1060 Brussel

≡ **Inlichtingen en inschrijvingen p.26-27**

Uiterste datum van inschrijving : dinsdag 21 februari 2023

---

## Vragen staat vrij: werken met levensverhalen

---

Na verloop van tijd kan het zijn dat mensen die we bezoeken ernaar verlangen om meer over hun leven te vertellen. Ze vinden het fijn om iemand te hebben die getuige wil zijn van hun leven en het is ook fijn om getuige te mogen zijn. Maar hoe werk je met levensverhalen? Hoe krijg je mensen aan het vertellen en hoe krijg je dat verhaal in beweging? Hoe gebruik je voorwerpen, foto's en een eigen verhaal? Hoe maak je een levend verhaal? Een workshop over leren luisteren, betere vragen stellen en mooie verhalen als geschenk!

≡ **Spreker:** Riet Van Meensel

≡ **Datum:** Dinsdag 25 april 2023 van 14u tot 16u30

≡ **Prijs:** Vrije bijdrage

≡ **Plaats:** Vicariaat Brussel, Vlasfabriekstraat 14, 1060 Brussel

≡ **Inlichtingen en inschrijvingen p.26-27**

Uiterste datum van inschrijving : dinsdag 18 april 2023

## Pour aller plus loin : formations partenaires et actualités 2022-2023 Vormingen bij en nieuws van partnerorganisaties 2022-2023

### ≡ Formation du CEP

« Le livre de Job et les psaumes : quand l'homme crie vers Dieu »  
Date : samedi 15 avril 2023, de 9h30 à 16h  
[www.cep-formation.be](http://www.cep-formation.be)

### ≡ Formations de l'Institut diocésain La Pierre d'Angle (UCLouvain)

"Ouvrir la Bible" avec Marie-Thérèse Hautier. 7 modules de 2h (de 16h15 à 18h15): mercredis 11/01/2023, 18/01; 25/01; 1/02; 8/02; 15/02; 8/03  
"De Moïse aux Prophètes" avec Claude Lichtert. 8 modules de 2h (de 14h à 16h) : mercredis 11/01/2023, 18/01; 25/01; 1/02; 8/02; 15/02; 8/03 ; 15/03  
[www.codiecbxlw.be/identite-chretienne/idft-cder](http://www.codiecbxlw.be/identite-chretienne/idft-cder)

### ≡ Hoger Instituut voor Godsdienstwetenschappen – module pastoraal

[www.higwleuven.be](http://www.higwleuven.be)

### ≡ CUPS (UCL) : certificat d'université Pastorale de la Santé

[www.uclouvain.be/prog-2022-pasa2fc](http://www.uclouvain.be/prog-2022-pasa2fc)

### ≡ KU Leuven: Faculteit Theologie en Religiewetenschappen

Master praktische theologie – academische pastoraatsopleiding  
[www.theo.kuleuven.be](http://www.theo.kuleuven.be)

### ≡ Resspir, Réseau Santé Soins et Spiritualités

[www.resspir.org](http://www.resspir.org)

### ≡ Elisabeth Zorgpastoraal

[www.pastoralezorg.be](http://www.pastoralezorg.be)

### ≡ Spiritual Care

[www.spiritualcare.be](http://www.spiritualcare.be)

## Renseignements et inscriptions

### ≡ Modalités d'inscription et de paiement

- Les inscriptions se font de préférence par courriel à [sanitas@vicabru.be](mailto:sanitas@vicabru.be)
- Par téléphone le mardi et mercredi entre 13h et 17h00 ; le jeudi de 8h30 à 12h30. Tél : 02 533 29 52
- Paiement par virement sur le compte de « **Serah ASBL** », rue de la Linière 14, 1060 Bruxelles **BE26 7995 2313 3429** en indiquant le **code de la session + nom et prénom du participant**.
- **Le paiement confirme l'inscription.**
- **Places limitées dans certaines formations.**

### ≡ Remarques

- Les inscriptions et le paiement doivent être effectuées avant la date limite d'inscription indiquée sur le programme.
- L'inscription à une activité engage à y participer dans son entièreté. Toute formation commencée est due.
- Pour tout désistement de moins de 5 jours avant la date de formation, aucun remboursement ne sera effectué.
- En cas d'annulation contrainte de notre part (restriction sanitaire, accident formateur), l'intégralité de vos frais sera remboursé.
- Visiteur dans une équipe : votre formation est une plus-value pour votre UP ! N'hésitez pas à demander le remboursement d'une partie de vos frais à votre responsable d'équipe ou d'UP.
- Pour les formations d'une journée, un pique-nique est à prévoir. Boissons offertes.

### ≡ Lieu des formations

- Dans les locaux du vicariat de Bruxelles, rue de la Linière 14, 1060 Bruxelles  
Accès métro, lignes 2 & 6 – Arrêt Hôtel des Monnaies ou Porte de Hal  
Tram 3, 4 et 51 : arrêt Porte de Hal ou Parvis St-Gilles  
Bus 27 ou 48 : arrêt Porte de Hal  
Parking privé au Vicariat dans la limite des places disponibles.
- Demande de partage de vécu en équipe : dans les UP.
- La 3<sup>ème</sup> journée de formation du cycle 'Pastorale et santé mentale' se déroulera à Namur.

### ≡ En cas d'urgence

Pour les formations ayant lieu le samedi, vous pouvez nous joindre ou laisser un message au **0477 89 55 54**.

## Inlichtingen en inschrijvingen

### ≡ Procedure om in te schrijven en te betalen

- *Inschrijvingen gebeuren bij voorkeur via mail naar [sanitas@vicabru.be](mailto:sanitas@vicabru.be)*
- *Telefonisch kan op dinsdag en woensdag tussen 13u en 17u; donderdag tussen 8u30 en 12u30. Tel: 02 533 29 52*
- *Betaling via overschrijving op rekening van "AGWB vzw", Vlasfabriekstraat 14, 1060 Brussel **BE26 7995 2313 3429** met vermelding van de **code van de sessie + naam en voornaam van de deelnemer**.*
- **De betaling bevestigt de inschrijving.**
- **Voor sommige vormingen zijn de plaatsen beperkt.**

### ≡ Opmerkingen

- *Inschrijving en betaling dienen te gebeuren voor de uiterste datum van inschrijving, vermeld in het programma.*
- *Door u in te schrijven voor een vorming, engageert u zich om de volledige vorming in zijn geheel te volgen. Voor elke begonnen vorming, is het volledige bedrag verschuldigd.*
- *Wie zijn deelname annuleert minder dan 5 dagen voor de aanvang van de vorming, wordt niets terugbetaald.*
- *Indien wij zelf genoodzaakt zijn een vorming te annuleren (door beperkende gezondheidsmaatregelen, ongeval/ziekte van de lesgever ...), wordt uw inschrijvingsgeld volledig terugbetaald.*
- *Als ziekenbezoeker is uw vorming een meerwaarde voor uw PE! Aarzel niet om uw verantwoordelijke te vragen een deel van uw onkosten te vergoeden.*
- *Voor vormingen van een volledige dag moet u zelf een picknick meebrengen. Drank wordt voorzien.*

### ≡ Plaats van de vormingen :

*In de zalen van het Vicariaat Brussel (tenzij anders vermeld)*

*Vlasfabriekstraat, 14 – 1060 Brussel*

*Te bereiken met metro, lijnen 2 & 6 – Halte Munthof of Hallepoort*

*Tram 3, 4 en 51: halte Hallepoort of St-Gillisvoorplein*

*Bus 27 of 48: halte Hallepoort*

*Privé parkeerplaats op het Vicariaat, afhankelijk van de beschikbaarheid.*

### ≡ In geval van nood

*Voor vormingen, die op zaterdag plaatsvinden, kunt u ons in geval van nood bereiken of een bericht achterlaten op het nummer **0477 89 55 54**.*



### Dominique Crèvecoeur

Accompagnateur d'équipes de visiteurs depuis 10 ans, Dominique est prêtre diocésain et psychopédagogue. Il est formateur à l'écoute, accompagnateur spirituel et animateur de groupes.

*Dominique begeleidt al 10 jaar groepen van ziekenbezoekers en is diocesaan priester en psycho-pedagoog. Hij is vormingswerker en spiritueel begeleider.*

[dominique.crevecoeur@vicabru.be](mailto:dominique.crevecoeur@vicabru.be)



### Cécile Gillis-Devleminck

Licenciée en sciences religieuses et enseignante, Cécile est accompagnatrice d'équipes de visiteurs depuis 30 ans. Elle est également coach certifiée, formée à l'Analyse Transactionnelle (BTA) et à l'Ennéagramme, de même que formatrice à l'écoute et à l'animation de groupe.

*Cécile is licentiate in de godsdienstwetenschappen en docent en begeleidt al 30 jaar groepen van ziekenbezoekers. Zij is ook een gecertificeerd coach, opgeleid in Transactionele Analyse en het Enneagram, alsook lesgever in luisteren en groepsbegeleiding.*

[cecile.devleminck@vicabru.be](mailto:cecile.devleminck@vicabru.be)



### Hélène Seutin

Psychologue, Hélène a travaillé dans les secteurs de la santé et du social avant d'intégrer l'équipe en septembre 2021.

Formatrice à l'écoute, Hélène s'occupe plus particulièrement des formations de la Pastorale de la Santé.

*Hélène is psychologe en heeft in de gezondheidszorg en de sociale sector gewerkt voordat zij in september 2021 het team kwam versterken. Hélène is lesgeefster in het luisteren en houdt zich voornamelijk bezig met de vormingen van de dienst Gezondheidspastoraal.*

[helene.seutin@vicabru.be](mailto:helene.seutin@vicabru.be)



### Monique Stronart

Enseignante de formation, elle intègre une équipe de visiteurs en 2004 ; elle y sera visiteuse et responsable pendant 10 ans. Depuis 2011, elle fait partie de l'équipe Pastorale de la Santé en tant que bénévole pour une aide administrative et logistique.

[monique.stronart@vicabru.be](mailto:monique.stronart@vicabru.be)



### Marie-Thérèse Hautier

Bibliste et aumônier aux Cliniques universitaires Saint-Luc à Bruxelles, Marie-Thérèse est formatrice à la Pastorale de la Santé et anime les groupes d'intervision d'accompagnateurs spirituels.

*Marie-Thérèse is bijbelwetenschapper en ziekenhuispastor aan de Universitaire ziekenhuizen Sint-Lucas in Brussel. Zij is lesgever in de Gezondheidspastoraal en begeleidt intervisiegroepen voor spiritueel begeleiders.*

[mt.hautier@hotmail.com](mailto:mt.hautier@hotmail.com)



### Anne Van daele

*Anne verzorgt het secretariaat van de dienst. Zij volgt onder meer de inschrijvingen en betalingen op van de vormingen en tal van andere administratieve taken*

Anne s'occupe du secrétariat du service. Elle assure notamment le suivi des inscriptions et des paiements des formations et de nombreuses autres tâches administratives.

[anne.vandaele@vicabru.be](mailto:anne.vandaele@vicabru.be)



### Hélène Renoux

Diplômée en sciences politiques et enseignante en français langue étrangère, Hélène a intégré l'équipe en décembre 2021. Formée à l'écoute, elle assure la communication de la Pastorale de la Santé.

*Hélène, licentiate politieke wetenschappen en lerares Frans als vreemde taal, heeft zich in december 2021 bij het team gevoegd. Opgeleid in luistervaardigheid, is zij belast met de communicatie voor de dienst Gezondheidspastoraal.*

[helene.renoux@vicabru.be](mailto:helene.renoux@vicabru.be)

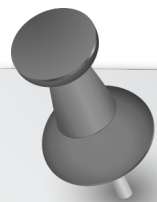


### Walter Van Goubergen

*Verpleegkundige, diocesaan priester die al 40 jaar betrokken is bij de wereld van de gezondheid, klinisch pastoraal trainer, supervisor, zorgethiek enz..., Walter is sinds 2015 verantwoordelijk voor de dienst Gezondheidspastoraal.*

Infirmier, prêtre diocésain engagé dans le monde de la santé depuis 40 ans, formateur pastoral clinique, superviseur, zorgethiek etc..., Walter est responsable du service Pastorale de la Santé depuis 2015.

[walter.vangoubergen@vicabru.be](mailto:walter.vangoubergen@vicabru.be)



---

## Mémo inscription par courriel

---

- Nom
- Prénom
- Formation à suivre
- Adresse
- Téléphone
- Courriel
- J'appartiens à :
  - Une équipe de visiteurs
  - Une aumônerie hospitalière
  - La Pastorale du vicariat de Bruxelles

Et je règle ....€ sur le compte **BE26 7995 2313 3429**  
avec le Code formation + nom + prénom



---

## Memo inschrijving per mail

---

- Naam
- Voornaam
- Vorming
- Adres
- Telefoon
- Mail
- Ik behoor tot:
  - Een groep ziekenbezoekers
  - Een pastorale dienst in een ziekenhuis
  - De Pastoraal van het Vicariaat Brussel

En ik betaal ....€ op rekening **BE26 7995 2313 3429**  
met vermelding van de Code van de vorming + naam en  
voornaam





PASTORALE DE LA **SANTÉ**  
**GEZONDHEIDS**PASTORAAL  
BRUXELLES // BRUSSEL

RUE DE LA LINIÈRE 14 VLASFABRIEKSTRAAT  
BRUSSEL 1060 BRUXELLES

[SANITAS@VICABRU.BE](mailto:SANITAS@VICABRU.BE)