



SINT-BAAFS
LAM GODS



Zie,
het Lam Gods!
De roep van een meesterwerk



<https://www.vrt.be/vrtnu/a-z/erediensten/2019/erediensten-d20191101-rk-eredienst/>

Spirituele en religieuze betekenis van het Lam Godsretabel

- Bijbels/liturgische beeldtaal
- Theologische/spirituele uitdieping
- Hoe raakt het ons vandaag?

www.kerknet.be/lamgodsretabel2020

VRAGEN

- Wat zegt dit Lam over God? Is Hij bloeddorstig en wreedaardig? Of radicaal solidair en bevrijdend?
- Wat is verlossing? Kan de mens zichzelf verlossen? Wordt ons dat niet aangepraat?
- Kan het dat iemand anders iets in mijn plaats doet? Maakt dit mij noodzakelijk passief?
- Moeten wij nog verlost worden? Zo ja, waarvan? Wie kan dat doen?
- Kan iemand anders iets in mijn plaats doen?
- Is er perspectief midden alle onheil? Wat/wie biedt kracht en troost voor mensen van deze tijd?
- Kan het goede overwinnen? Wat is de impact van het kwaad?
- Kan iets dat weerloos is en mislukt het tij keren?
- Wat betekent het dat het slachtoffer rechter wordt? Wat betekent dit voor de slachtoffers van de hele geschiedenis?
- Wat betekent het in dit 'Lam' te geloven?
-

kerknet



Het christendom, ook voor de moderne mens?

- ernstig nemen van de 'condition humaine',
- niet defaitistisch, maar met hoop
- en nooit vrijbijvend

Spirituele en religieuze betekenis van het Lam Godsretabel

- Altaarretabel : ‘offer’ van een ‘Lam’?
- Apocalyptisch?
- Universeel en inclusief
- Een appèl

www.kerknet.be/lamgodsretabel2020

Spirituele en religieuze betekenis van het Lam Godsretabel

- **Altaarretabel : 'offer' van een 'Lam'?**
- Apocalyptisch?
- Universeel en inclusief
- Een appèl

www.kerknet.be/lamgodsretabel2020



Van Eyck 1432

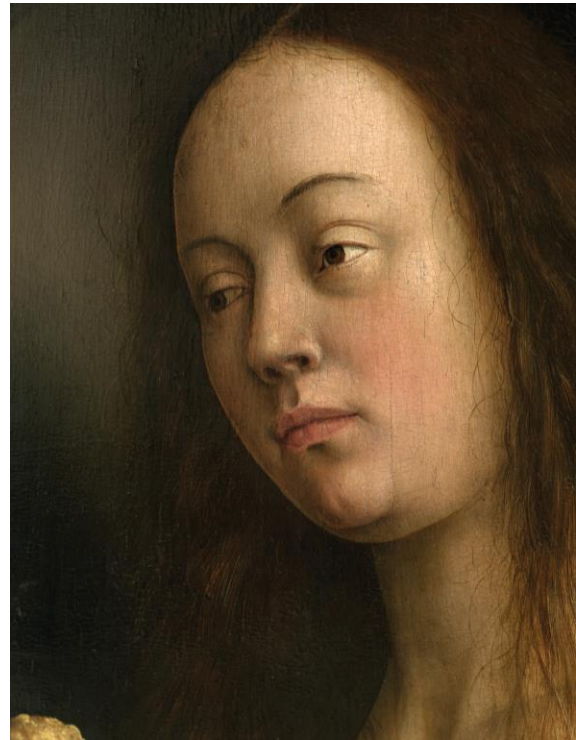


















Scripta sunt tuis in die Jubilei

Et tunc tuus in die

Zacharias propheta





athanas propheta



ulla Emma



ulla Emma



ulla Emma





“De christelijke godsdienst is wezenlijk een **verlossingsgodsdienst.**”



Wat is toch zo bijzonder aan dat Lam? Waarom stromen al die mensen toe om het te aanbidden? Waarom staat het eerste mensenpaar afgebeeld? “God schiep de mens naar zijn beeld,” vertelt de Bijbel, “man en vrouw schiep Hij hen”. En Hij gaf hen het paradijs. Maar de mens kon dat niet aan en keerde zich af van God. Dat noemen we ‘zonde’: zich afzonderen van God. Zo kwam er ook verdeeldheid tussen de mensen. De mens verloor het geluk. Tussen God en de mens gaapt sindsdien een grote kloof. Eeuwenlang werd uitgekeken naar iemand die die breuk kon herstellen. Dat gebeurde in Jezus. Hij was werkelijk beeld, ja zelfs, Zoon van God. Maar Hij werd ter dood gebracht als een onschuldig Lam. Zijn bloed bracht redding. Zijn dood werd het offer dat de kloof tussen God en de mens kan dichten. In elke misviering gedenken we dit offer: zijn leven, dood en verrijzenis. In Hem wordt de hele mensheid gered uit de cirkel van zonde en dood.

Het christendom, ook voor de moderne mens?

- ernstig nemen van de 'condition humaine',
- niet defaitistisch, maar met hoop
- en nooit vrijbijvend

De interpretatie van een kunstwerk
verloopt altijd als
een proces van **ontmoeting**.



Spirituele en religieuze betekenis van het Lam Godsretabel

- Altaarretabel : ‘offer’ van een ‘Lam’?
- **Apocalyptisch denken en doemdenken?**
- Universeel en inclusief
- Een appèl

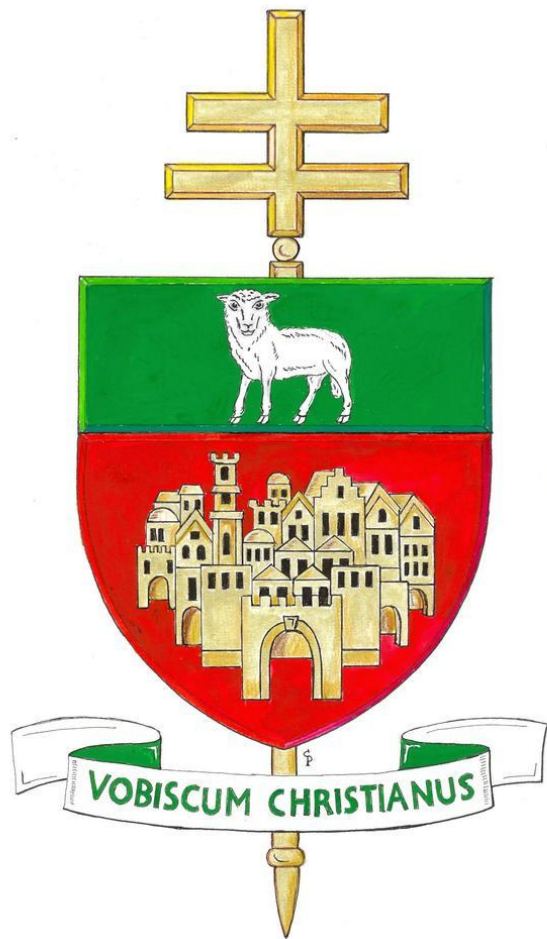
www.kerknet.be/lamgodsretabel2020











Spirituele en religieuze betekenis van het Lam Godsretabel

- Altaarretabel : ‘offer’ van een ‘Lam’?
- Apocalyptisch denken en doemdenken?
- **Universeel en inclusief**
- Een appèl

www.kerknet.be/lamgodsretabel2020

Spirituele en religieuze betekenis van het Lam Godsretabel

- Altaarretabel : 'offer' van een 'Lam'?
- **Apocalyptisch denken en doemdenken?**
- Universeel en inclusief
- Een appèl

www.kerknet.be/lamgodsretabel2020

- ‘Apocalyptisch denken is geen doemdenken’
- ‘Het boek Openbaring is anti-Romeinse verzetsliteratuur’
- Johannes van Patmos biedt zicht op een andere en betere toekomst. Hij voorspelt een nieuw begin.
- De Bijbelse toekomstvisie weerstaat doemdenken, zowel als optimisme

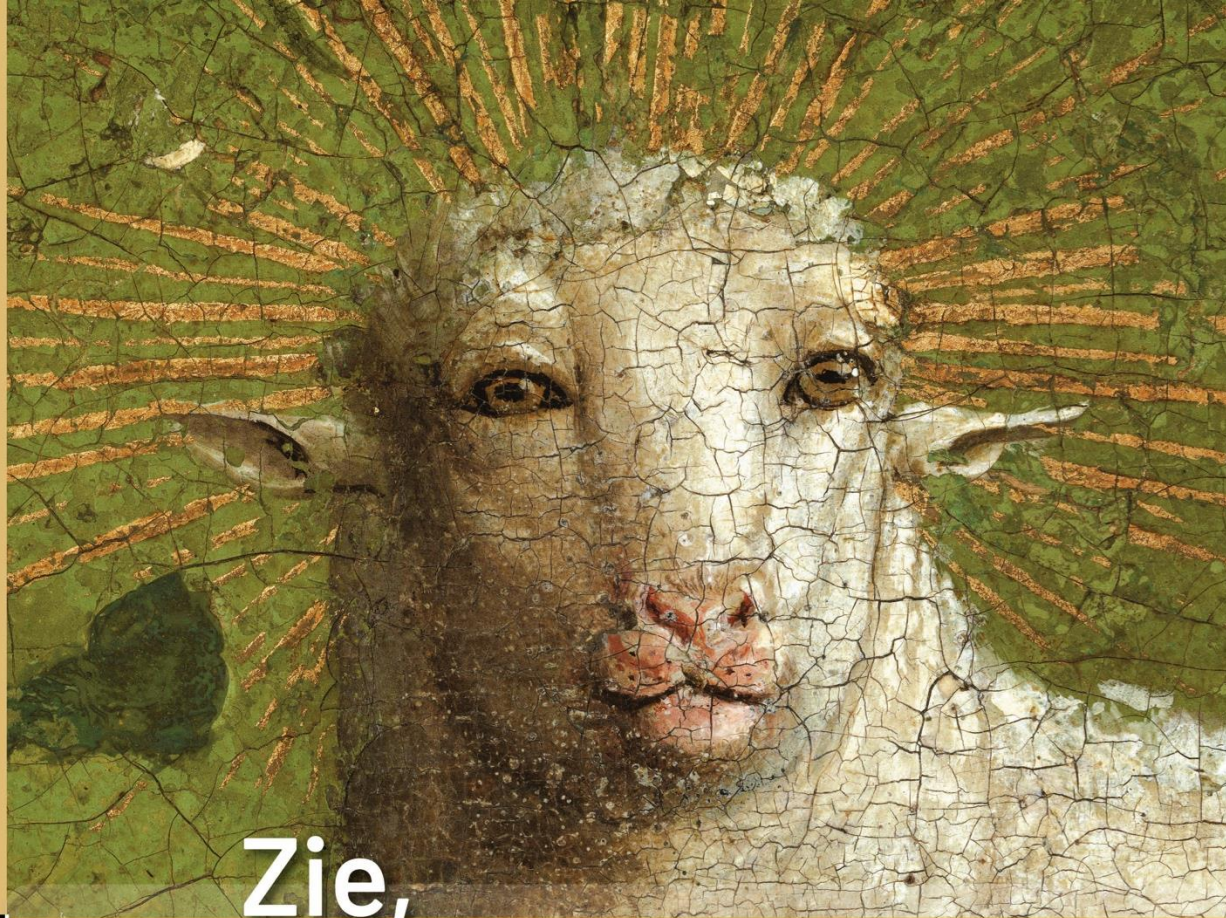
- “In het geval van het **doemdenken** ligt het goede in het verleden en geraken we er almaar verder van verwijderd.
- In het geval van het **blind geloof in de vooruitgang** neemt het goede mettertijd toe, maar als steeds meer van hetzelfde: meer welvaart, meer technische snufjes,...
- De **Bijbelse mens** daarentegen is gericht op het nu, **want het nieuwe is al aangebroken**. Hij is voortdurend aandachtig erop gebrand de tekenen van de tijd te leren lezen. Hij staat open voor nieuwe mogelijkheden die zich aandienen en voelt zich **geappelleerd om in elke concrete context te handelen**. Wanneer God binnenbreekt in de tijd wordt het onmogelijke mogelijk: we handelen anders dan anders.“

Het christendom, ook voor de moderne mens?

- ernstig nemen van de 'condition humaine',
- niet defaitistisch, maar met hoop
- en nooit vrijbijvend



SINT-BAAFS
LAM GODS



Zie,
het Lam Gods!
De roep van een meesterwerk





